

# PROJECT

**Sistemi  
di controsoffitti  
realizzati a progetto  
per prestazioni  
funzionali ed estetiche  
di particolare rilevanza**

*False ceiling system  
specially designed for  
functional and aesthetic  
performances of particular  
significance.*



PANCALDI

# clip-in system

# Descrizione tecnica

Technical Description

Technische Beschreibung

Description technique

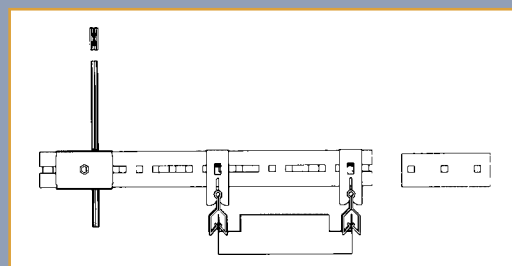
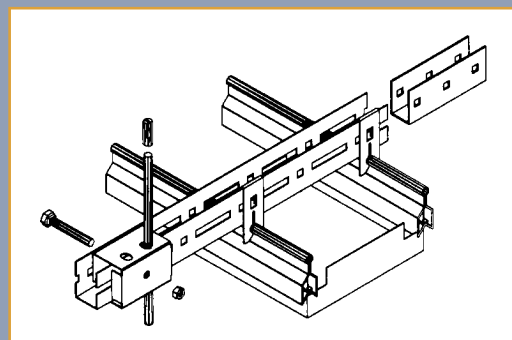
## Componenti - Components Komponenten - Composants

- I** • Pannelli in acciaio zincato rettangolari (R) o quadrati (Q), sp. mm 0,5-0,6.
- Dimensione pannelli rettangolari da mm 300x600 fino a mm. 600x1500, misura standard mm. 300x1200 - mm. 600x1200.
- Dimensione pannelli quadrati da mm 300x300 fino a mm. 750x750, misura standard mm. 600x600.
- Struttura non visibile formata da profilo primario asolato e secondario a scatto.
- Verniciatura a polveri micron 70-80.
- Col. standard Ral 9010.
- Ingombro minimo dell'intercapedine: mm. 100.

- UK** • *Rectangular (R) or square (Q) galvanised steel panels, thickness mm. 0,5-0,6.*
- *Rectangular panel size: from mm 300x600 to mm. 600x1500, standard size mm. 300x1200 - mm. 600x1200.*
- *Square panel size: from mm 300x300 to mm. 750x750, standard size mm. 600x600.*
- *Hidden structure formed by main slotted profile and clip-type secondary profile.*
- *Powder painting 70-80 microns.*
- *Standard col. Ral 9010.*
- *Minimum air space overall dimensions: mm. 100.*

- D** • Standardfarbe Ral 9010.
- Minimale Abmessung der Zwischenräume: mm. 100.
- Pulver-Lackierung 70-80 Mikron.
- Unsichtbare Struktur aus einem Hauptösenprofil und einem einrastenden Nebenprofil.
- Abmessung quadratischen Paneele: von 300x300 mm bis 750x750 mm, Standardmaß 600x600 mm.
- Abmessung rechteckige Paneele: von 300x600 mm bis 600x1500 mm, Standardmaß 300x1200 mm - 600x1200 mm.
- Rechteckigen (R) oder quadratischen (Q) Paneelen aus verzinktem Stahl, Stärke 0,5-0,6 mm.

- F** • *Panneaux en acier galvanisé rectangulaires (R) ou carrés (Q), sp. mm 0,5-0,6.*
- *Dimensions des panneaux rectangulaires: de 300x600 mm jusqu'à 600x1500, mesure standard 300x1200 mm - 600x1200 mm.*
- *Dimensions des panneaux carrés: de 300x300 mm jusqu'à 750x750, mesure standard 600x600 mm.*
- *Structure cachée composée d'un profil primaire ajouré et secondaire à déclin.*
- *Peinture aux poudres 70-80 microns.*
- *Couleur standard Ral 9010.*
- *Gabrit minimum de la lame d'air: mm. 100.*



# Clip-In system

## **Sistema composto da pannelli da inserire a scatto su apposita struttura**

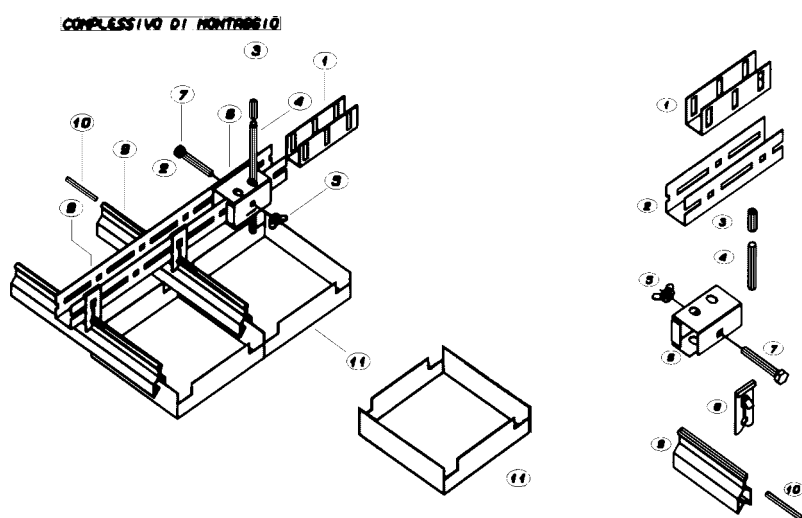
*System formed by panels to be clip-fitted in a suitable structure.*

*System aus Tafeln, die in eine entsprechende Struktur eingerastet werden können.*

*Système composé de panneaux à insérer à déclic sur une structure prévue à cet effet.*



## Componenti della struttura - Structure components Strukturbestandteile - Composants de la structure



- 1 Sottogiunto per profilo a 'U' - Clipping for U-profile - Verbinder zu U-Profil - Raccord pour profil U
- 2 Profilo asolato a 'U', L= 4000 mm - U-Profile - U-Profil - Profil U
- 3 Tassello M6 - Metal dowel M6 - Metaldubel M6 - Manchon M6
- 4 Barra filettata M6, L=1000 mm - Threaded rod - Gewindestange - Tige filetee
- 5 Morsetto bloccaggio barra filettata completo di vite e dado a farfalla - Fixing clamp for threaded rod (mm 6) complete with locking bolt and wingnut - Halteklammer komplette mit Zubehor - Piece d'enclenchement pour tige filetee avec boulon et ecroi a ailettes
- 8 Staffa di sospensione profilo a scatto - Hanger - Abhänger - Suspente
- 9 Profilo a scatto, L=4000 mm - Clamping rail, L=4000 mm - Klemmprofil, L=4000 mm - Profil secondaire, L=4000 mm
- 10 Sottogiunto per profilo a scatto - Coupling for clamping rail - Verbindungsstift zu Klemmprofil - Raccord pour profil secondaire
- 11 Pannello acciaio zincato - Panel - Platte - Panneau

## Caratteristiche del sistema - System features Eigenschaften des Systems - Caractéristiques du système

- I**
  - Pronta consegna per i modelli standard.
  - Possibilità d'impiego nelle più svariate configurazioni e dimensioni ambientali.
  - Installazione semplice e rapida dei pannelli.
  - Accessibilità all'intercapedine per disinserimento del singolo pannello dal profilo a scatto.
- UK**
  - Ready to deliver for standard models.
  - It can be used in the most varied configurations and enviromental dimensions.
  - Simple and fast fitting of the panels.
  - Access to the hollow space to release the single panel from the clip profile.
- D**
  - Sofortige Lieferzeit für Standardmodelle.
  - Anwendung in fast unbegrenzten Gestaltungs- und Abmessungsmöglichkeiten.
  - Einfache und schnelle Installierung der Tafeln.
  - Zugang zum Zwischenraum für den Ausbau der einzelnen Tafeln aus dem Einrasterungsprofil.
- F**
  - Prompte livraison pour les modèles standard.
  - Possibilité d'emploi dans les configurations et les dimensions ambiantes les plus variées.
  - Installation simple et rapide des panneaux.
  - Accessibilité à la couche grâce au dégagement de chaque panneau du profil à déclic.

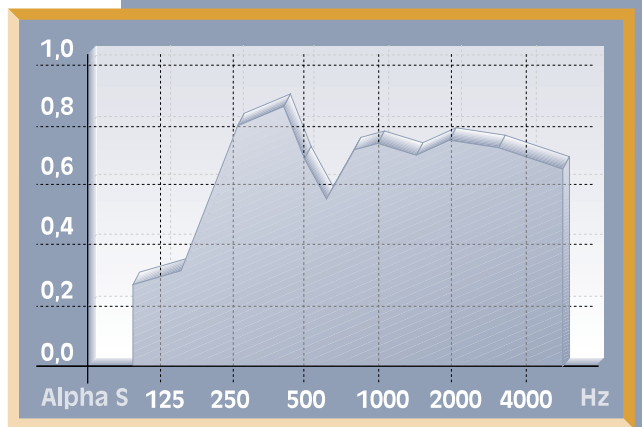
# Clip-In system

# Prestazioni acusticometriche

Sound-proofing

Schallisolierung

Isolation acoustiquet



Assorbimento acustico con foratura S 2516 e velo Soundtex

Sound proofing with perforation S 2516 and Soundtex black fleece.

Schallisolierung mit Perforation S 2516 und Soundtex schwarz.

Isolation acoustiquet avec perforation S 2516 et voile acoustiquet non tissue noir.

**I** **Isolamento acustico:** orizzontale, ottenuto con l'inserimento di pannelli acustici sull'intera superficie del controsoffitto. Verticale: con l'inserimento di setti acustici in cartongesso in corrispondenza delle pareti.

**Assorbimento acustico:** allo scopo sono disponibili svariate forature (v.scheda) che rendono il controsoffitto fonoassorbente in abbinamento a materiali acustici. Particolarmente indicato risulta il velo tessuto non tessuto di colore nero Soundtex che riduce significativamente i tempi di riverbero e in genere i livelli di rumore (v. certificazioni acustiche).

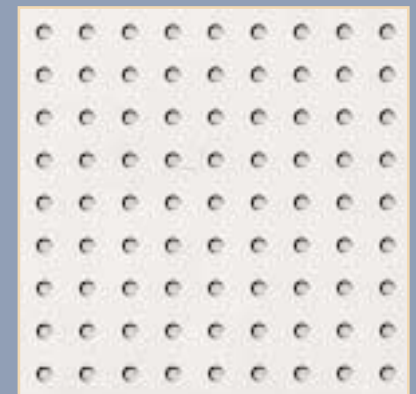
**UK** **Sound-proofing:** horizontal, by the insertion of sound-proof panels on the whole surface of the false ceiling. Vertical: by inserting plaster/paper sound-proof baffles at the walls.

**Acoustic absorption:** different holes (see table) are available to the purpose, making the false ceiling sound-proof together with soundproofing materials: specially suitable is the black Soundtex "paper tissue" film that dramatically reduces reverberation time and noise levels in general (see acoustic certifications).

**D** **Schallisolierung:** Horizontal durch Einsatz von schalldämpfenden Paneelen an der gesamten Fläche der Blinddecke. Vertikal: durch Einfügung von schalldämpfenden Gipskarton-Platten an den Wänden. **Schallabsorption:** Hierfür stehen verschiedene Bohrungen zur Verfügung (siehe Karte), die in Kombination mit schalldämpfenden Materialien eine Schallabsorption der Blinddecke ermöglichen: besonders empfehlenswert ist hier der Belag aus nicht gewebtem Material Soundtex, schwarz, der die Nachhallzeiten und allgemein das Schallniveau deutlich reduziert (siehe Zertifikate hinsichtlich Schalldämpfung).

**F** **Isolation acoustiquet:** Horizontale, obtenue par l'emboîtement de panneaux acoustiques sur toute la surface du faux-plafond. Verticale, par l'emboîtement de cloisons acoustiques en placopl,tre correspondant aux parois.

**Absorption acoustiquet:** dans ce but sont disponibles plusieurs perçages (voir la fiche), qui rendent le faux-plafond insonore, associés à des matériaux acoustiques: particulièrement indiqué se révèle le voile-tissu non tissu en couleur noire Soundtex qui réduit de façon importante les temps de réverbération et en général les niveaux de bruit (voir les certifications acoustiques).

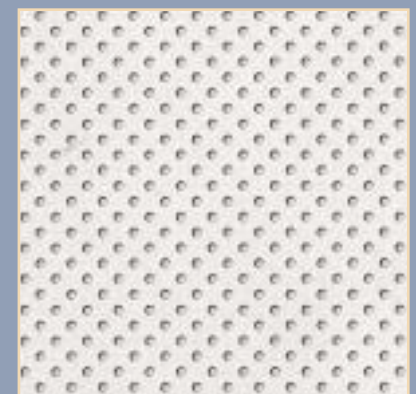


Foratura standard S 2516

Standard perforation S 2516

Standardperforation S 2516

Perforation standard S 2516



Foratura D 1522

Perforation D 1522

Perforationen D 1522

Perforation D 1522



PANCALDI

**Via Caduti in Guerra, 2/4 - 41030 Villavara di BOMPORTO (MO) - ITALY**

**Tel. ++39 59 818225 - Fax ++39 59 818148**

**E-mail: [pancaldi@pancaldimo.it](mailto:pancaldi@pancaldimo.it) - [www.pancaldimo.it](http://www.pancaldimo.it)**