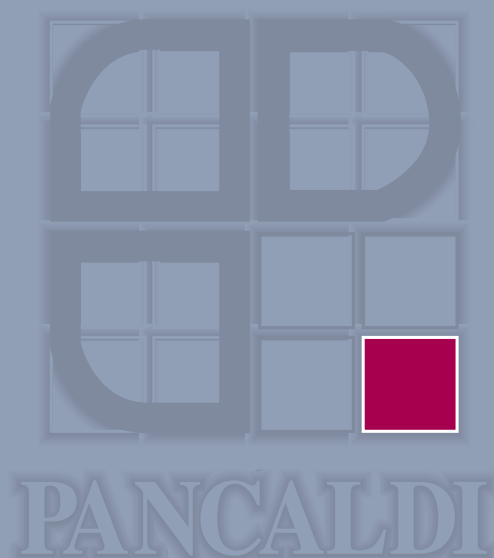


PROJECT

**Sistemi
di rivestimenti esterni
realizzati a progetto
per prestazioni
funzionali ed estetiche
di particolare rilevanza**

*Specially
designed external facing
systems for particularly
important functional and
aesthetic results*



Alluwall External Cladding system

Descrizione tecnica

Technical Description

Technische Beschreibung

Description technique

Componenti - Components Komponenten - Composants

I Aluwall rappresenta un sistema modulare di pannelli per rivestimento esterno stampati a misura e verniciati a tabella RAL.

I pannelli sono realizzati in alluminio postverniciato con uno spessore da 1,5 a 3 mm a seconda delle misure dei pannelli.

Verniciatura a polveri in poliesteri minimo 100 micron.

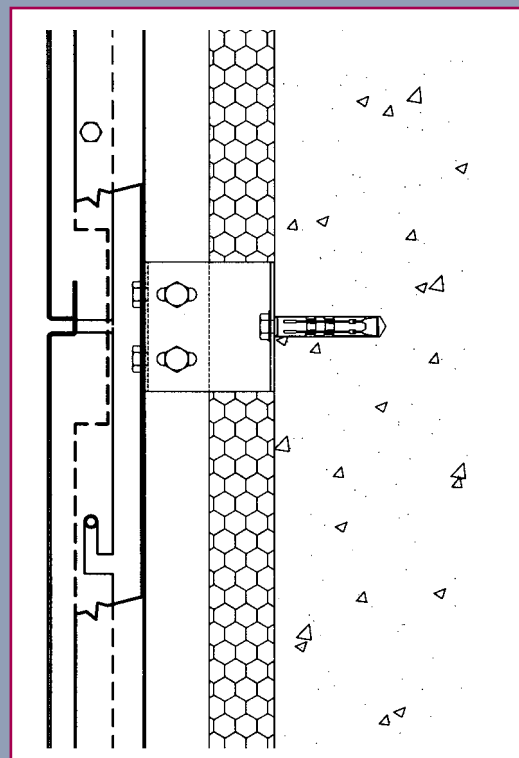
I pannelli vengono agganciati ad una struttura portante verticale. L'aggancio a baionetta consente un'installazione facile e veloce.

Sagomando diversamente i pannelli si riesce ad avere innumerevoli variazioni estetiche originali e moderne.

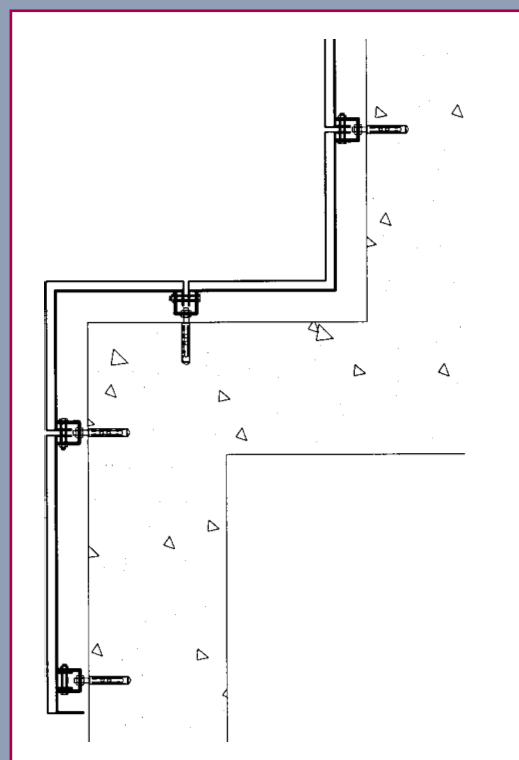
La distanza dei pannelli dalla parete consente di creare un'intercapedine ventilata e di modificare l'aspetto architettonico del fabbricato, senza la necessità di intervenire sulla struttura.

UK

Aluwall represents a modular panel system for external facing molded to measure and painted according to the RAL table. The panels are made of aluminium, with thickness ranging from 1.5 to 3 mm, depending on the size of the panels. Minimum 100 micron thick polyester powder paint. The panels are hooked to a vertical load-bearing structure. The bayonet hooks ensure easy, fast installation. The panels can be shaped in different ways to obtain numerous, original and modern aesthetic variations. The distance of the panels from the wall ensures a ventilated interspace, and helps modify the architectonic appearance of the building, without the need for modifying the structure.



Schema di montaggio (sezione verticale)
Assembly diagram (vertical section)
Montageplan (Längsschnitt)
Schéma de montage (coupe verticale)



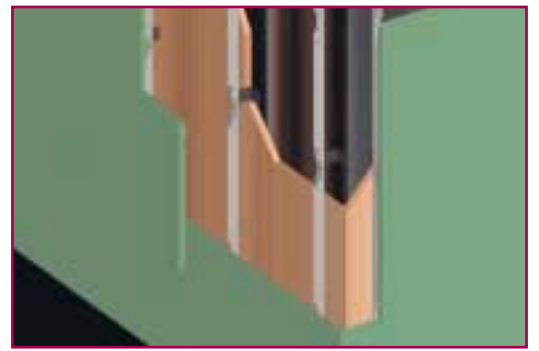
Rivestimento con angoli
sporgenti e rientranti (sezione orizzontale)
*Facing with jutting and indented corners
(horizontal section)*
Verkleidung mit überstehenden und eintretenden Ecken
(Querschnitt)
*Revêtement avec des angles saillants et rentrants
(coupe horizontale)*

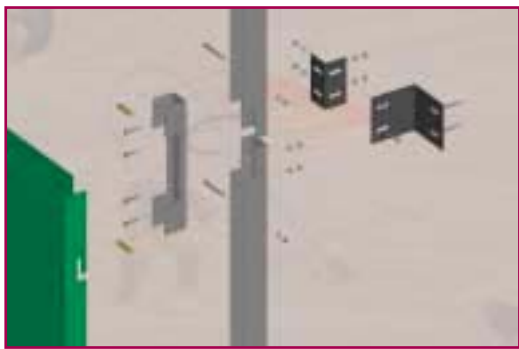
Sistema di rivestimento esterno (prospetto)

External facing system (front)

Außenwandverkleidungssystem (Aufsicht)

Système de revêtement extérieur (Perspective)





Sistema di rivestimento esterno (vista esplosa di montaggio)

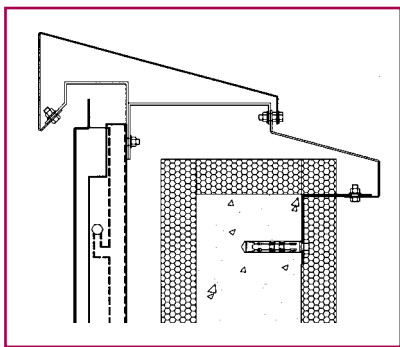
External facing system (exploded view of assembly)

Außenwandverkleidungssystem (Einzelteil-Montageplan)

Système de revêtement extérieur (vue éclatée de montage)



Aluwall External Cladding system



Chiusura superiore
rivestimento
(sezione verticale)
Facing upper closure
(vertical section)
Oberer Abschluss der Verkleidung
(Längsschnitt)
Fermeture supérieure du revêtement
(coupe verticale)

D Aluwall stellt ein modulares System von externen Verkleidungsplatten dar, die nach Maß gepresst und nach der RAL-Tabelle lackiert werden. Die Platten bestehen aus Aluminium und haben je nach der Größe der Teile eine Stärke von 1,5 bis 3 mm. Polyester-Pulverschichtung in Stärke von mindestens 100 Mikrometern.

Die Platten werden an einer tragenden vertikalen Struktur eingehakt. Der Bajonettmechanismus macht die Installation schnell und einfach. Wenn man den Platten unterschiedliche Profile gibt, kann man zahlreiche originelle und moderne ästhetische Variationen erhalten. Der Abstand der Platten von der Wand gestattet es, einen belüfteten Zwischenraum zu erhalten und das architektonische Aussehen des Gebäudes zu ändern, ohne an der Struktur zu arbeiten.

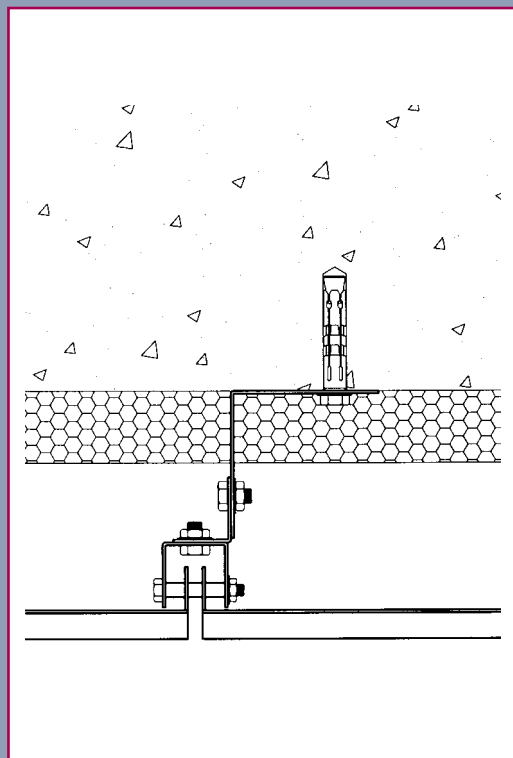
F Aluwall représente un système modulaire de panneaux de revêtement extérieur emboutis sur mesure et peints aux coloris de la gamme RAL. Les panneaux sont réalisés en aluminium d'une épaisseur allant de 15/10e à 30/10e selon les dimensions.

Peinture aux poudres en polyester de 100 microns minimum.

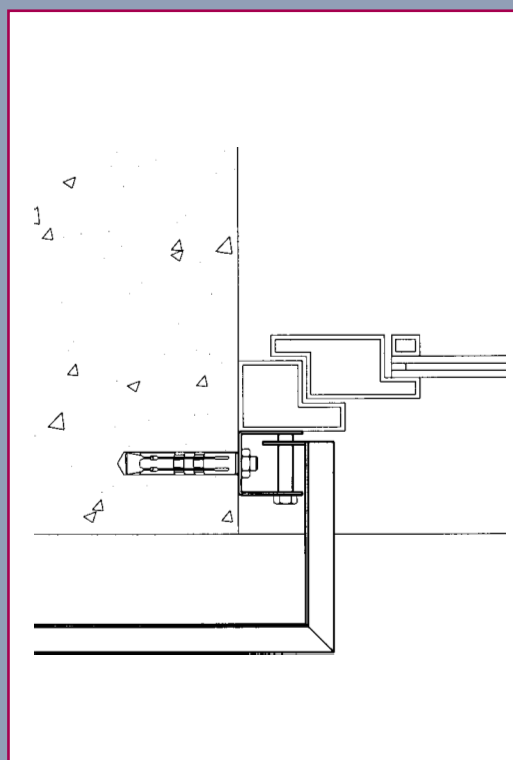
Les panneaux sont accrochés à une structure portante verticale. La fixation type baionnette permet un montage facile et rapide.

En façonnant les panneaux de différentes manières il est possible d'obtenir de nombreuses solutions esthétiques originales et modernes.

La distance des panneaux de la cloison permet de créer un interstice ventilé et de modifier l'aspect architectural de l'édifice, sans avoir besoin d'intervenir sur la structure.



Schema di fissaggio rivestimento
(sezione orizzontale)
Facing fixing diagram (vertical section)
Befestigungsplan der Verkleidung (Querschnitt)
Schéma de fixation du revêtement (coupe horizontale)



Schema di fissaggio rivestimento su finestra
(sezione orizzontale)
Diagram showing fixing of facing on window
(horizontal section)
Befestigungsplan der Verkleidung am Fenster
(Querschnitt)
Schéma de fixation du revêtement sur fenêtre
(coupe horizontale)



PANCALDI

Via Caduti in Guerra, 2/4 - 41030 Villavara di BOMPORTO (MO) - ITALY

Tel. ++39 59 818225 - Fax ++39 59 818148

E-mail: pancaldi@pancaldimo.it - www.pancaldimo.it